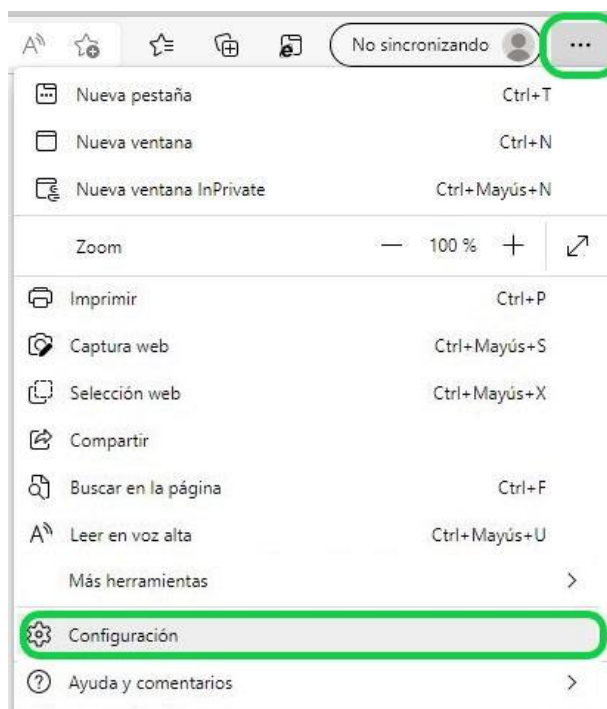


Configuración Microsoft Edge

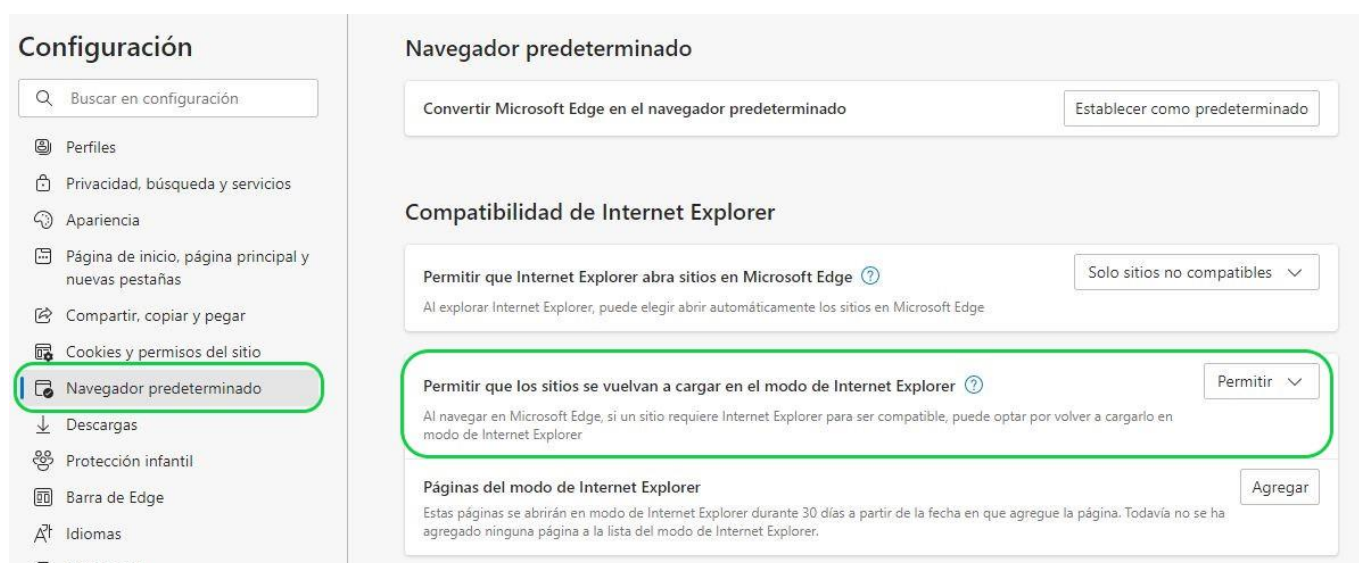
Con la desaparición de Internet Explorer es necesario ejecutar Gestión Hípica en el navegador Microsoft Edge.

Si al intentar acceder le aparece la pantalla en blanco, debe seguir estos pasos:

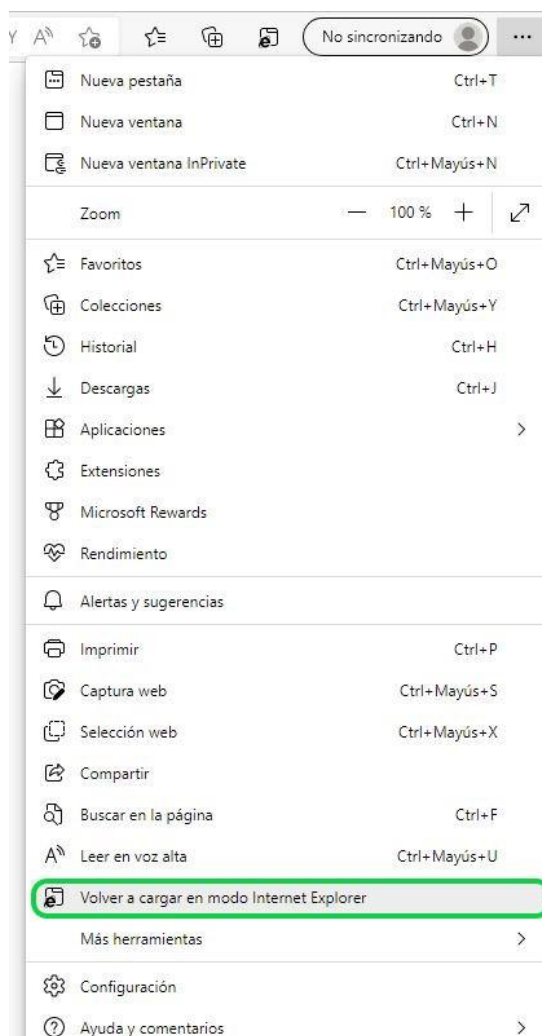
- Pulse en la opción del explorador *Configuración y más* (los 3 puntos en la parte superior derecha del navegador) y diríjase a *Configuración*.



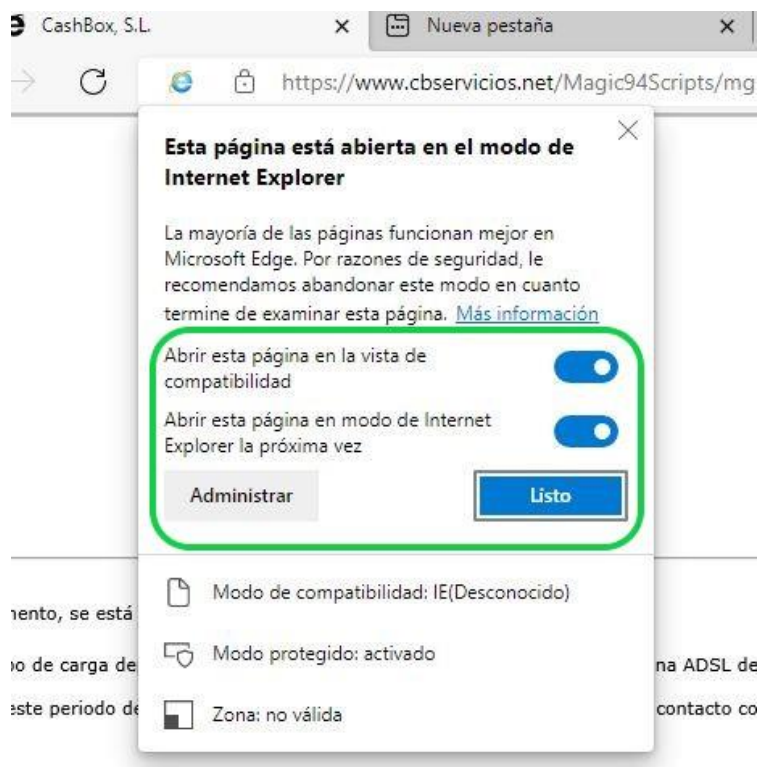
- En la pantalla de configuración, seleccione la opción *Navegador predeterminado* y asegúrese que la opción *Permitir que los sitios se vuelvan a cargar en el modo de Internet Explorer* tenga el valor *Permitir*.

A screenshot of the Microsoft Edge settings page. The left sidebar shows the 'Configuración' menu with 'Navegador predeterminado' highlighted in green. The main content area shows the 'Navegador predeterminado' section with a button 'Convertir Microsoft Edge en el navegador predeterminado' and 'Establecer como predeterminado'. Below that is the 'Compatibilidad de Internet Explorer' section. The option 'Permitir que los sitios se vuelvan a cargar en el modo de Internet Explorer' is set to 'Permitir' and is highlighted with a green box. Other options include 'Permitir que Internet Explorer abra sitios en Microsoft Edge' (set to 'Solo sitios no compatibles') and 'Páginas del modo de Internet Explorer' (with an 'Agregar' button).

- A continuación, reinicie el explorador.
- Al intentar entrar de nuevo con el navegador Microsoft Edge, le seguirá apareciendo en blanco.
Vuelva a pulsar en *Configuración y más* (los 3 puntos en la parte superior derecha del navegador), seleccione *Más herramientas* y pulse en *Volver a cargar en modo Internet Explorer*.



- La primera vez que entre, saldrá una pantalla indicando que está en modo Internet Explorer. Active la opción *Abrir esta página en modo de Internet Explorer la próxima vez* para que no sea necesario realizar el punto anterior.



- A continuación, se le abrirá la aplicación.

Vista de Compatibilidad

En algunos ordenadores, les puede dar el siguiente error al intentar entrar en el programa de la Gestión Hípica.

No se encuentra la página

Puede que se haya quitado la página que está buscando, que haya cambiado su nombre o que no esté disponible temporalmente.

Pruebe lo siguiente:

- Asegúrese de que la dirección del sitio Web que se muestra en la barra de dirección del explorador está escrita correctamente y tiene el formato adecuado.
- Si llegó a esta página tras hacer clic en un vínculo, póngase en contacto con el administrador del sitio Web para informarle de que el vínculo no tiene el formato correcto.
- Haga clic en el botón [Atrás](#) para probar con otro vínculo.

Error HTTP 404 - No se encontró el archivo o directorio.
Servicios de Internet Information Server (IIS)

Información técnica (para personal de soporte)

- Vaya a los [Servicios de soporte técnico de Microsoft](#) y realice una búsqueda por título con las palabras **HTTP** y **404**.
- Abra la **Ayuda de IIS**, que está accesible en el Administrador de IIS (inetmgr), y busque los temas titulados **Instalación de sitios Web**, **Tareas administrativas habituales** y **Acerca de los mensajes de error personalizados**.

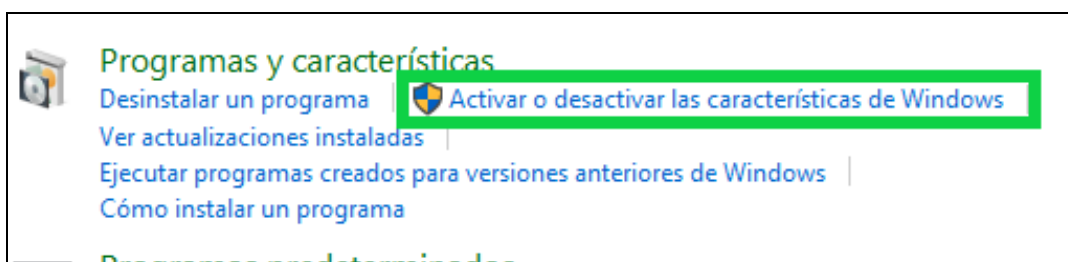
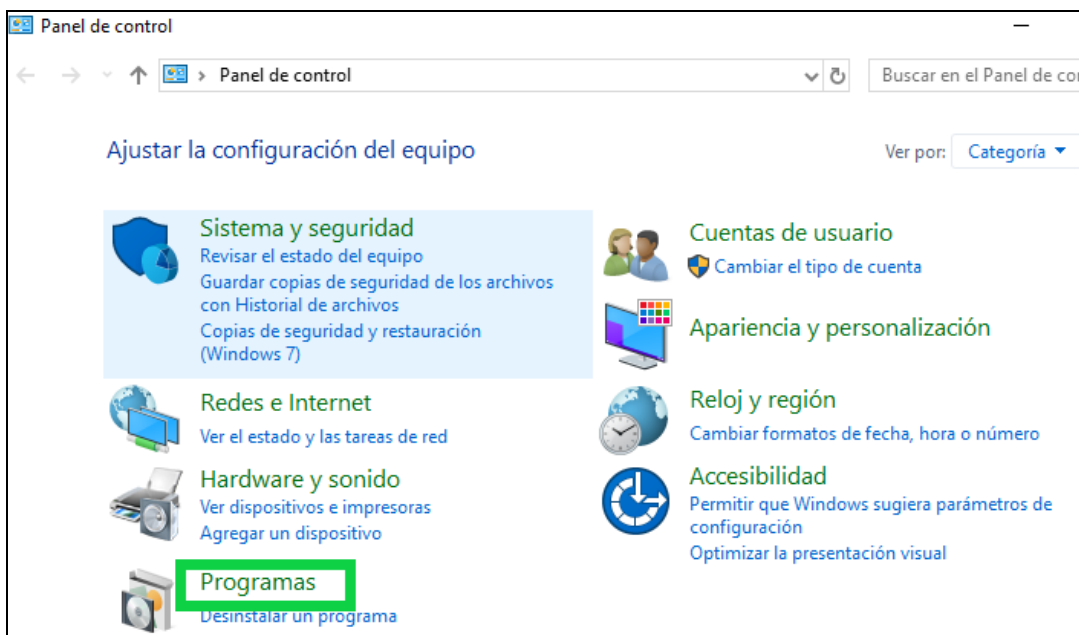
En este caso, póngase en contacto con la asistencia técnica a través de la dirección de email gestionhipica@rfhe.com

.NET Framework 3.5

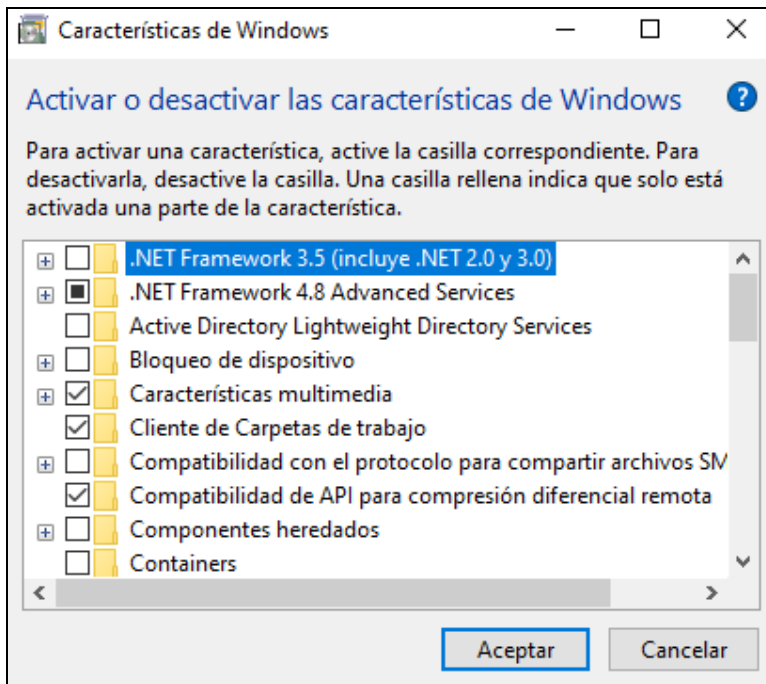
Habiendo instalado los módulos y agregado el acceso a la vista de compatibilidad, es posible que siga sin cargar o aparezca el siguiente mensaje.



Si es así, debe dirigirse al panel de control de su ordenador y pulsar la opción de *Programas* y a continuación en *activar o desactivar características de Windows*.



En la nueva ventana, seleccionar la opción de **.NET Framework 3.5 (incluye .NET 2.0 y 3.0)**.



A continuación, se iniciará la descarga de archivos y se aplicarán los cambios.



Una vez finalizado el proceso, vuelva a intentar acceder.